

Srovnávané nemovitosti

Záznam o prodeji srovnávané nemovitosti č. 1

1. Identifikace



Prodej, Rodinný dům, 70 m², Libňatov, okres Trutnov

Celková cena: 1.390.000 Kč

Adresa: Libňatov, okres Trutnov

2. Vývoj ceny nemovitosti (od začátku do konce období nabízení v realitní inzerci)



3. Celkový popis nemovitosti (dle dat uvedených v inzerci)

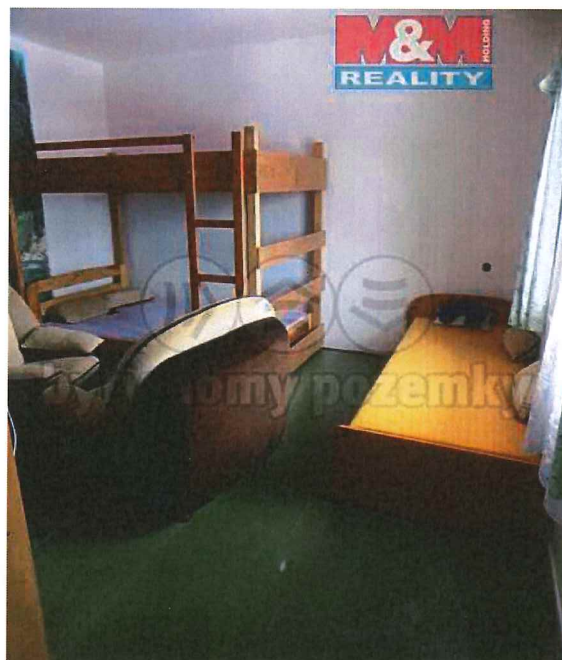
Cena	1 390 000 Kč	Zastavěná plocha (m²)	90
Konstrukce budovy	Cihlová	Plocha užitná	70
Typ domu	Přízemní	Podlahová plocha	70
Stav objektu	Dobrý	Plocha přidruženého pozemku	90

Slovní popis

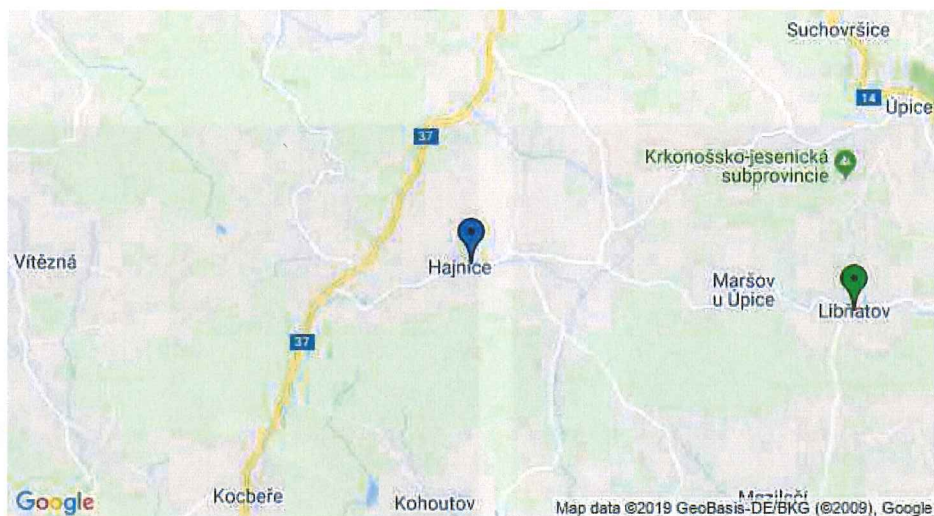
Exkluzivně nabízíme k prodeji menší rekreační rodinný dům v krásném prostředí podkrkonošské obce Libňatov - Svobodné. Dispoziční řešení domu je zádveří, chodba, komora, samostatné WC, koupelna, kuchyně, pokoj. V 1. podzemním podlaží sklep se samostatným vchodem. Součástí domu také garáž. K zadní části domu připevněna pergola s posezením a venkovním grilem. Předmětem prodeje je také velká zahrada o velikosti 1 222 m², se zapuštěným bazénem a příslušenstvím. Dům napojen na obecní vodovod a kanalizace svedena do septiku s trativodem. Vytápění řešeno krbovými kamny. Přístup zajištěn po obecní zpevněné cestě. Skvělé místo pro turistiku, houbaření

a aktivní odpočinek. Doporučujeme prohlídku všem, kteří mají rádi přírodu!
Vzdálenosti: Úpice 3 km, Trutnov 15 km, Pec pod Sněžkou 36 km.

4. Fotodokumentace



5. Mapové zobrazení



Oceňovaná nemovitost



Srovnávaná nemovitost

Záznam o prodeji srovnávané nemovitosti č. 2

1. Identifikace

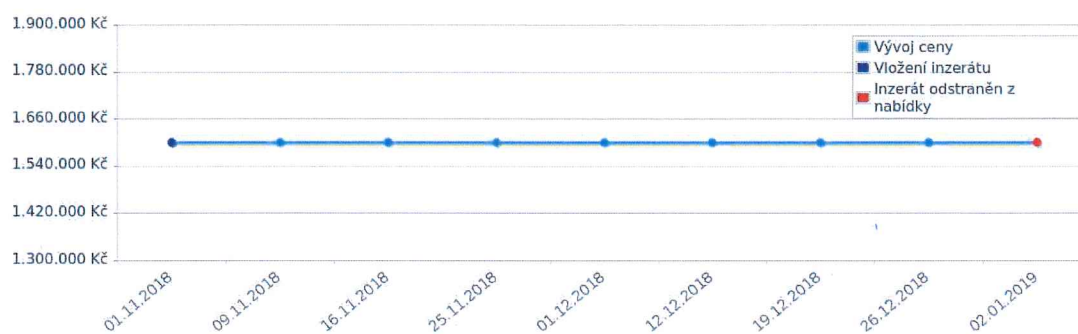


Prodej, Rodinný dům, 80 m², Pod Slévárnou, Dvůr Králové nad Labem, okres Trutnov

Celková cena: 1.600.000 Kč

Adresa: Pod Slévárnou, Dvůr Králové nad Labem, okres Trutnov

2. Vývoj ceny nemovitosti (od začátku do konce období nabízení v realitní inzerci)



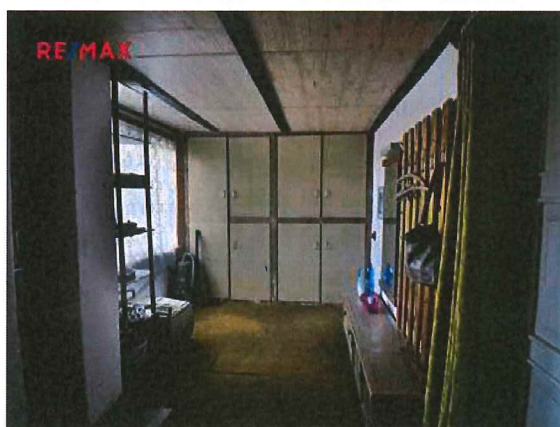
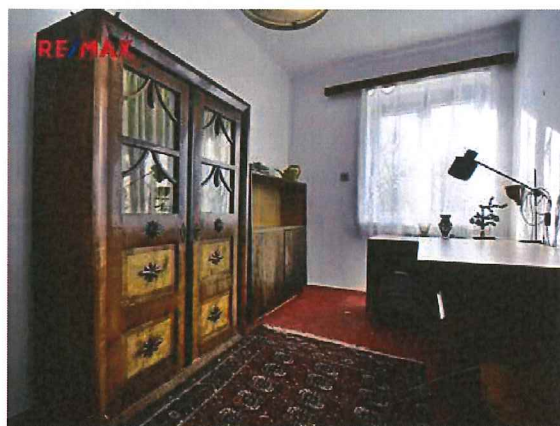
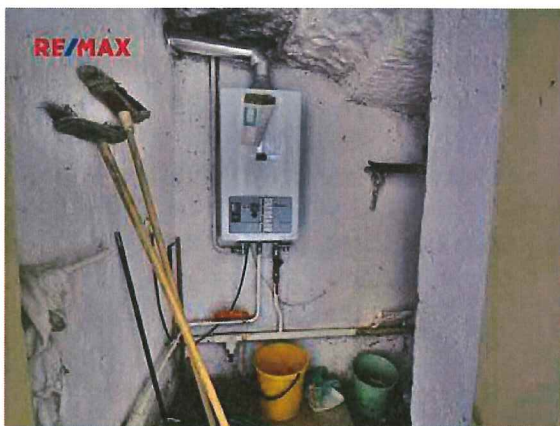
3. Celkový popis nemovitosti (dle dat uvedených v inzerci)

Cena	1 600 000 Kč	Stav objektu	Před rekonstrukcí
Konstrukce budovy	Cihlová	Zastavěná plocha (m2)	75
Typ domu	Patrový	Plocha užitná	80
Počet nadzemních podlaží	1	Plocha přidruženého pozemku	217

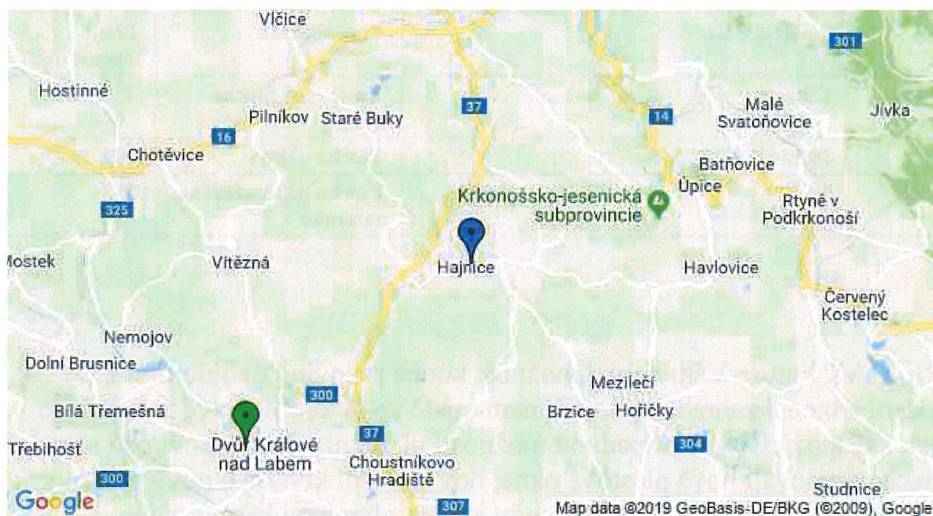
Slovní popis

Společnost RE/MAX Future Vám nabízí možnost koupě poloviny dvojdomku z vlastním vchodem a menší zahrádkou na klidném místě ve Dvoře Králové nad Labem. Jedná se domek s dispozicí 3+1 s případnou možností přístavby. Na nemovitosti se v posledních letech instalovali nová plastová okna, nová střešní krytina a nový plynový kotel, který zajišťuje vytápění domu, ohřev vody je přes plynovou karmu. Dům je podřezaný, nicméně v některých místech vykazuje známky vlhkosti. V místnostech jsou původní dřevěné podlahy bez izolací a původní elektrické rozvody. Je zde tedy nutné počítat s rekonstrukcí objektu, zejména interiéru, který je v původním stavu. Dům je napojen na všechny inženýrské sítě: městský vodovod, plynovod, elektřina, kanalizace. Jedná se o klidnou lokalitu s dobrou dostupností do centra města a s veškerou občanskou vybaveností.

4. Fotodokumentace



5. Mapové zobrazení



Oceňovaná nemovitost



Srovnávaná nemovitost

Záznam o prodeji srovnávané nemovitosti č. 3

1. Identifikace

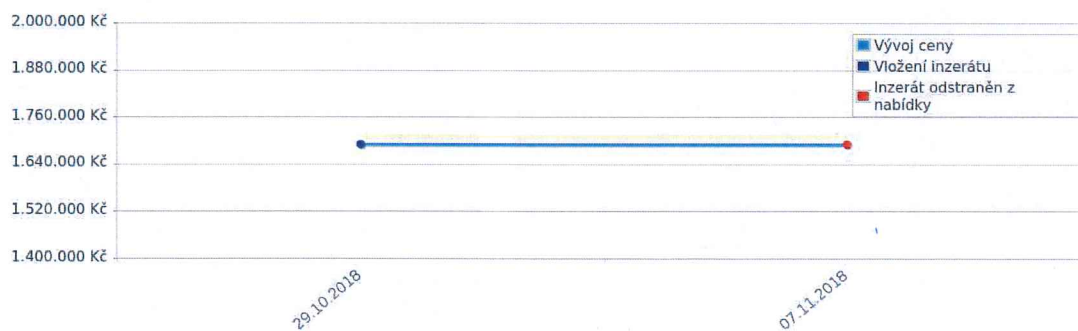


Prodej, Rodinný dům, 100 m², Žireč, Dvůr Králové nad Labem, okres Trutnov

Celková cena: 1.690.000 Kč

Adresa: Žireč, Dvůr Králové nad Labem, okres Trutnov

2. Vývoj ceny nemovitosti (od začátku do konce období nabízení v realitní inzerci)



3. Celkový popis nemovitosti (dle dat uvedených v inzerci)

Cena	1 690 000 Kč	Plocha užitná	100
Typ domu	Patrový	Podlahová plocha	120
Stav objektu	Před rekonstrukcí	Plocha přidruženého pozemku	1204
Zastavěná plocha (m2)	80		

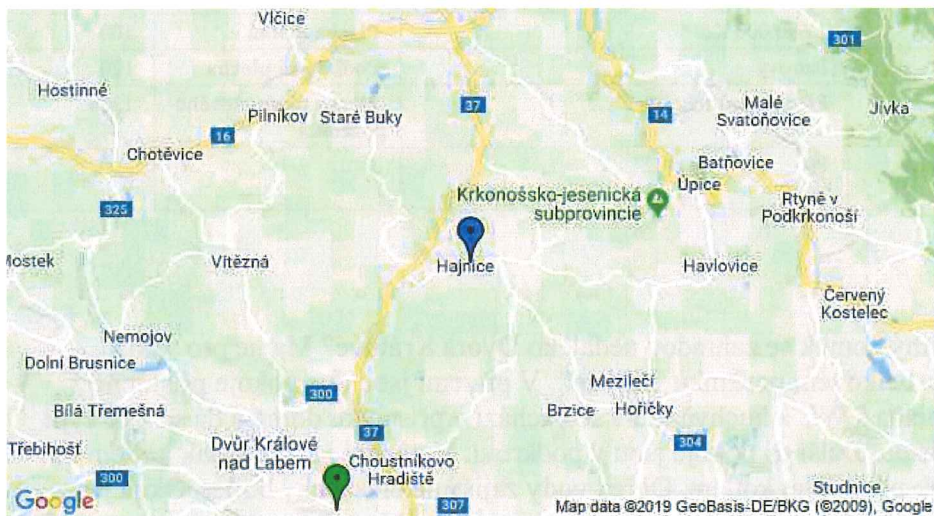
Slovní popis

Sháníte rodinný domek se zahradou nedaleko Dvora Králové? Máme pro vás nemovitost na celkovém pozemku 1204 m². V přízemí jsou dva pokoje přístupné z chodby, koupelna s WC a kuchyň která se nachází v přístavku domu a dá se z ní vyjít přímo na zahradu. Další tři pokoje jsou v podkroví. Vytápění je řešeno jak kotlem na tuhá paliva tak plynovým kotlem. Ohřev vody zajišťuje elektrický bojler. Okna jsou špaletová, ale netradičně mají instalována dvojitá skla. Dům sice vyžaduje rekonstrukci, ale je okamžitě obývatelný. U domu zděná garáž. V případě zájmu vám doporučíme financování této nemovitosti. Díky našemu klientskému servisu vám pomůžeme vyřídit veškeré náležitosti a můžete začít bydlet. Dům je možné koupit s většinou zařízení, je to jen otázka dohody. Přijďte se podívat.

4. Fotodokumentace



5. Mapové zobrazení



Oceňovaná nemovitost



Srovnávaná nemovitost

Záznam o prodeji srovnávané nemovitosti č. 4

1. Identifikace

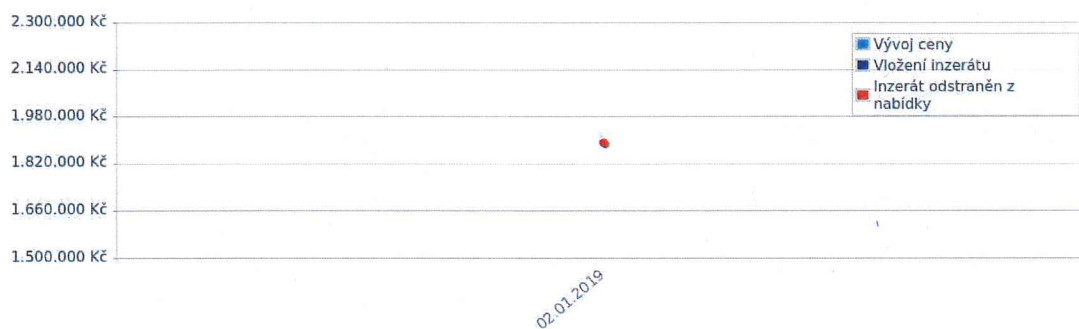


Prodej, Rodinný dům, 91 m², Hostinné, okres Trutnov

Celková cena: 1.890.000 Kč

Adresa: Hostinné, okres Trutnov

2. Vývoj ceny nemovitosti (od začátku do konce období nabízení v realitní inzerci)



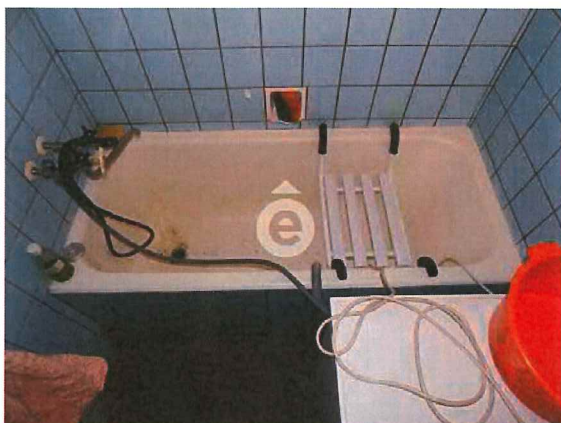
3. Celkový popis nemovitosti (dle dat uvedených v inzerci)

Cena	1 890 000 Kč	Stav objektu	Dobrý
Konstrukce budovy	Cihlová	Zastavěná plocha (m2)	103
Typ domu	Přízemní	Plocha užitná	91
Počet nadzemních podlaží	1	Plocha přidruženého pozemku	706

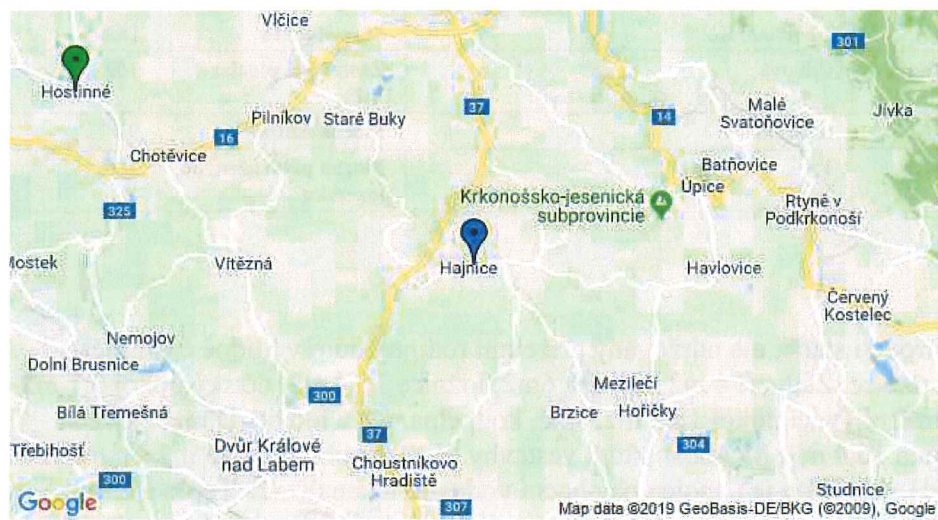
Slovní popis

Nabízíme k prodeji starší, ale udržovaný přízemní rodinný dům v klidné části města Hostinné. Dispozice: Zádveří 4 m², chodba 6m², ložnice 16,4 m², dětský pokoj 7,1 m², kuchyně 11, m², obývací pokoj 18,5 m², spíž, koupelna, wc a lodžie. Dům je z větší části podsklepen 16,4 m². Možnost půdní vestavby. K dispozici dílna 33 m² a garáž 24 m. Zahrada 441 m². Dům je napojen na obecní vodovod a kanalizaci. Teplo a ohřev vody plynem. Veškerá občanská vybavenost v místě. Klidné bydlení v okrajové části města Podháj. Pro komunikaci uvádějte evidenční číslo zakázky N80645.

4. Fotodokumentace



5. Mapové zobrazení



Oceňovaná nemovitost



Srovnávaná nemovitost